

ВОПРОСЫ ДЛЯ 7 КЛАССА

Имя и фамилия

Школа

Класс.....

Учитель географии

1. Укажи расположение городов: координаты, рельеф и государство.

4 б

Город	Координаты	Название формы рельефа (топоним)	Государство
Катманду			
Буэнос-Айрес			

2. Микк из Таллинна, Сандра из Манилы и Армандо из Рио-де-Жанейро участвуют в школьном совместном проекте. Они начали с переписки в Интернете, чтобы договориться о времени разговора по Скайпу. Микк предложил говорить в 14.00 по Таллиннскому времени, Сандра в 9.00 по Манильскому времени и Армандо в 14.00 по времени Рио-де-Жанейро. Чье предложение было принято? Поясни почему.

2 б

.....
.....
.....

3. Составь с каждым термином фразу географического содержания, которая объясняла бы суть термина и связала бы его с конкретной местностью на карте (т.е. приведи пример).

Термины: *начальный меридиан, морена, горизонталь*

6 б

a)

.....

b)

.....

c)

.....

4. Ты заблудился с друзьями в лесу, и у вас нет компаса. Как можно приблизительно определить стороны света? Найди два правильных утверждения и обведи их кружком. 1 б

- A. Кроны деревьев с северной стороны пышнее.
- B. Муравейники обычно расположены у южной стороны дерева.
- C. Лишайники растут на деревьях только с западной стороны ствола.
- D. Мох предпочитает расти на деревьях с северной стороны ствола.

5. Найди два правильных утверждения и обведи их кружком.

1 б

- A. Горючий сланец образовался из остатков гигантских папоротников, отложившихся в воде примерно 250 миллионов лет назад.
- B. Горючий сланец – наиболее распространенное в мире твердое топливо.
- C. Горючий сланец – наиболее используемое в Эстонии твердое топливо.
- D. Из горючего сланца можно изготавливать краски, лаки, клеи, стиральные порошки и масла.

6. Какие утверждения правильны? После правильного утверждения напиши П, а после неправильного Н. Переделай неправильные утверждения в правильные, не используя отрицания.

4 б

90°E пересекает территории следующих государств: Норвегия, Бутан, Россия, Индия, Таиланд,

Китай

Полет вдоль 50°E равен по длине полету вдоль 40°W, так как параллели имеют одинаковую длину

Река Рейн течет через Италию и впадает в Балтийское море возле Альп.

Лима расположена ближе к экватору, чем Рим.

.....

7. Какие факторы, вероятнее всего, вызвали перечисленные ниже последствия? 4 б

Обрушение берега моря.

Обилие валунов в Северной Эстонии.

Обилие в Эстонии болот.

Откалывание кусочков от большого валуна.

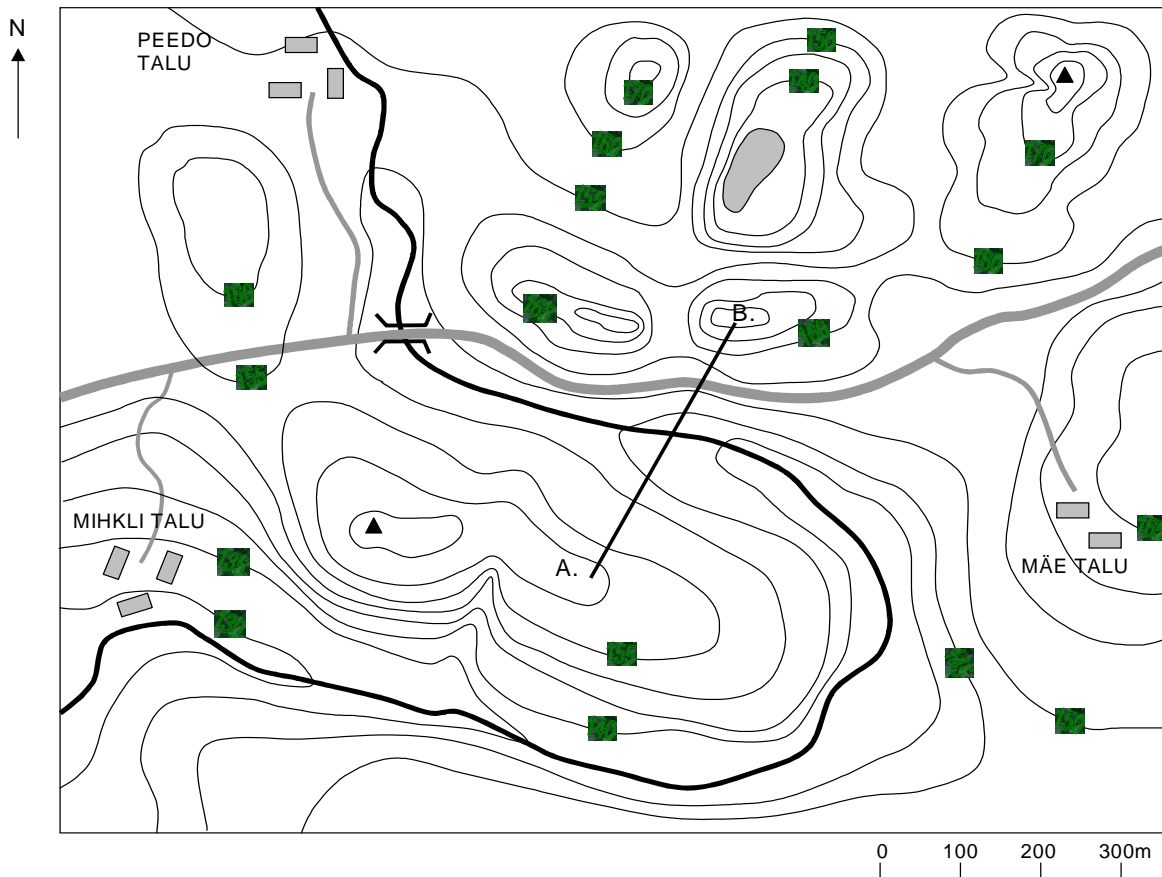
8. Ниже перечислены характеристики трех эстонских уездов. Запиши в таблицу названия этих уездов и распредели характеристики между ними.

6 б

- A. На территории уезда имеются богатые месторождения горючих сланцев.
- B. Заболоченность уезда менее 10%.
- C. На территории уезда расположена значительная часть национального парка Карула.
- D. В уезде много родников, от которых берут начало многие эстонские реки.
- E. Центр уезда – пограничный город.
- F. В западной части уезда расположено озеро Каруярв, а в восточной части – Пиккярв.
- G. Средняя продолжительность безморозного периода 120–140 дней.
- H. Средняя продолжительность солнечного сияния свыше 1800 часов в год.
- I. Самая высокая точка – холм Эмумяги, расположенный в южной части уезда.
- J. Газопровод пересекает уезд с запада на восток.
- K. В уезде есть залежи строительного и декоративного доломита.
- L. Железная дорога пересекает уезд с юго-запада на северо-восток.

Уезд			
Характеристика (буква)			

9.Выполни задания и ответь на вопросы на основании рисунка.



- Обозначь самое высокое место на карте буквой С, а склон самой крутой формы рельефа буквой D. 1 б
- Сколько метров между точками А-В? 0,5 б
- По какому азимуту должен идти Карл, на хутор Мäе и на хутор Peedu? 1 б.
- Можно ли стоя в пункте А увидеть вышку в пункте В?..... 0,5 б.
- Обоснуй ответ 1 б
- На сколько метров пункт В выше пункта А? 1 б
- Это относительная или абсолютная высота? 0,5 б
- Обоснуй ответ 1 б
-
- Туристы хотят пройти от хутора Mihkli к озеру. Составь для них описание пути. 3 б.
-
-

10. Если двигаться из Тарту точно на запад примерно 285 км, то попадешь 1 б
 1 б

11. Сколько раз празднуется наступление нового года в Южной Америке? 1 б
1 б

12. На каком острове ты находишься, если твои координаты

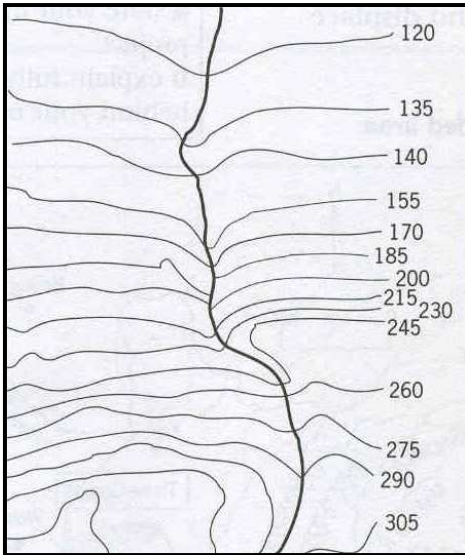
2 б

0° N ja 100° E 65° N ja 20° W

20° S ja 45° E 52° N ja 0° W

13. Отметь на рисунке буквой А место на реке, где образуется водопад.

1 б



Отметь на рисунке направление течения реки.

1 б

Обоснуй свой ответ.

1 б

Назови два водопада

2 б

1) в Эстонии:

.....

2) за пределами Эстонии:

.....

Почему в Южной Эстонии нет водопадов ?

2 б

.....

14. Чем значительны для Эстонии эти места? Дай точный ответ.

2 б

Мыс Рамси

Мыс Пуреккари

Остров Вайндлоо

Остров Ноотамаа



15. Обведи правильный ответ
кружком.

0,5 б.

Климатическая карта показывает температуру в Эстонии в полдень:

- A. В августе.
- B. В сентябре.
- C. В октябре.
- D. В ноябре.

Обоснуй свое решение.

2 б

.....

.....

.....

..... 4

Всего 55 баллов